

火葬場の現状

1 全国の火葬場数

全国の火葬場数は、表 1-1、図 1-1 に示すとおり、令和 8 年 4 月現在で 1,384 施設である。火葬炉・排気筒（煙突）・建物の 3 要素を有している火葬場は、昭和 63 年度の 1,921 施設から令和 8 年度の 1,384 施設に 537 施設（昭和 63 年度に対して 28.0%）の減少である。

表 1-1 全国の火葬場数

年度	昭和63 (1988)	平成7 (1995)	平成20 (2008)	平成25 (2013)	平成30 (2018)	令和2 (2020)	令和8 (2026)
火葬場数	1,921	1,607	1,563	1,500	1,457	1,438	1,384
対昭63比	1.00	0.84	0.81	0.78	0.76	0.75	0.72

注 1：火葬炉・排気筒（煙突）・建物の3要素を備えた施設であり、野焼き施設を含まない。

注 2：日本環境斎苑協作成の全国火葬場リストに基づく。

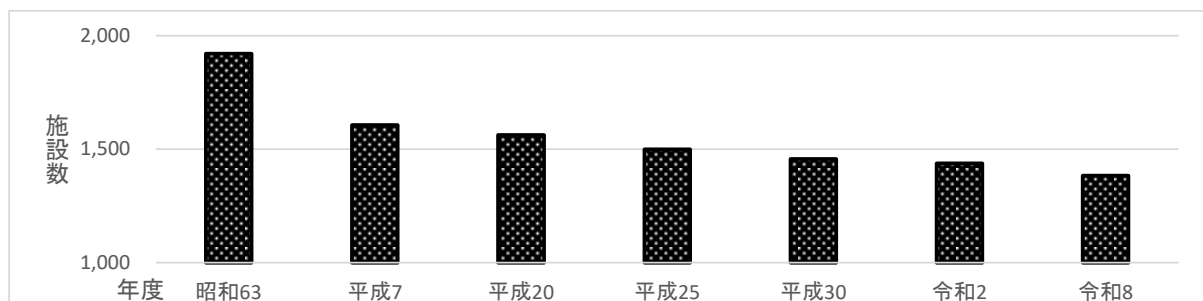


図 1-1 全国の火葬場数の推移

2 地方別の火葬場数

地方別の火葬場数は、表 1-2、図 1-2 に示すとおり、中部地方が 263 施設で最も多く、次いで中四国地方の 242 施設と続き、最も少ないのは関東地方の 158 施設である。

表 1-2 地方別の火葬場数

地方別	北海道	東北地方	関東地方	中部地方	関西地方	中四国 地方	九州沖縄 地方	合計
火葬場数	169	166	158	263	183	242	203	1,384
割合%	12.2	12.0	11.4	19.0	13.2	17.5	14.7	100.0

注 1：三重県は中部地方とした。

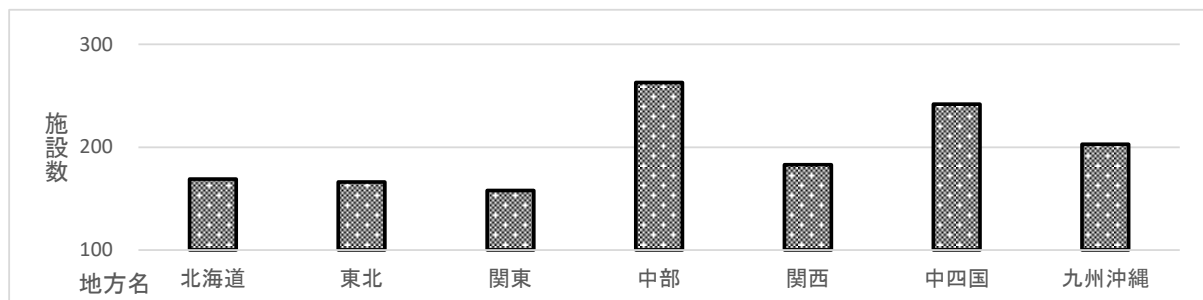


図 1-2 地方別の火葬場数

3 都道府県別の火葬場数

都道府県別の火葬場数は、図 1-3 に示すとおり、北海道が 169 施設で最も多く、次いで大阪府の 52 施設と続き、最も少ないのは鳥取県の 5 施設である。

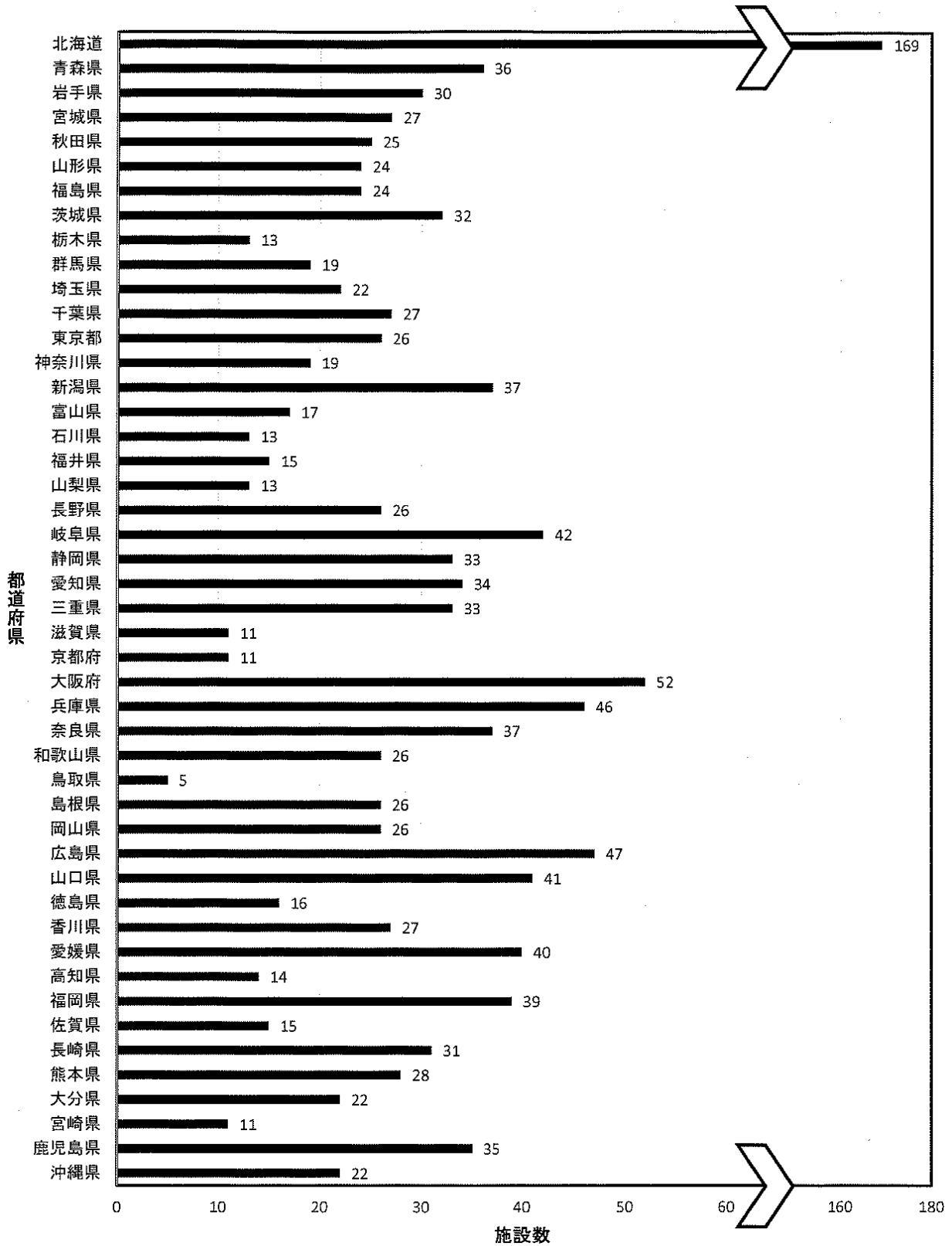


図 1 - 3 都道府県別火葬場数

4 火葬場の設置主体

火葬場の設置主体については、表 1-3～4、図 1-4～5 に示すとおり、都・市町村が 788 (74.1%、内訳は都 1、市 478、町 273、村 36)、一部事務組合が 232 (21.8%)、宗教・財団法人が 4 (0.4%)、民間企業が 9 (0.9%)、自治会等が 30 (2.8%) であり、都・市町村、一部事務組合を合計した公設分は 1,020 (96.0%) である。

設置主体別の火葬場数は、都・市町村が 1,074 (77.6%、内訳は都 1、市 725、町 310、村 38)、一部事務組合が 262 (18.9%)、宗教・財団法人が 4 (0.3%)、民間企業が 14 (1.0%)、自治会等が 30 (2.2%) であり、都・市町村、一部事務組合を合計した公設分は 1,336 (96.5%) と、設置主体数、施設数ともに 95%以上を占めている。

表 1-3 設置主体数、設置主体別の火葬場数

設置主体	項目	設置主体数	割合 (%)	施設数	割合 (%)	
都・市町村	都・市町村	788	74.1	1,074	77.6	
	内訳	都	1	0.1	1	0.1
		市	478	45.0	725	52.4
		町	273	25.7	310	22.4
		村	36	3.4	38	2.7
一部事務組合	232	21.8	262	18.9		
公設分小計		1,020	96.0	1,336	96.5	
うち P F I		—	—	23	1.7	
宗教・財団法人		4	0.4	4	0.3	
民間企業		9	0.8	14	1.0	
自治会等		30	2.8	30	2.2	
合計		1,063	100.0	1,384	100.0	

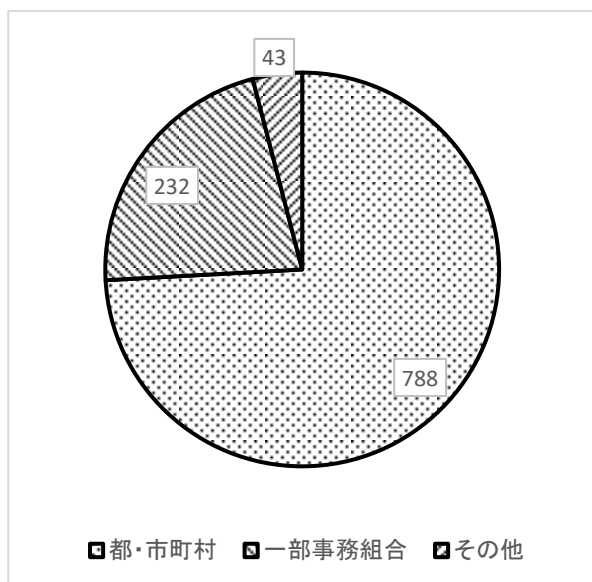


図 1-4 火葬場の設置主体数

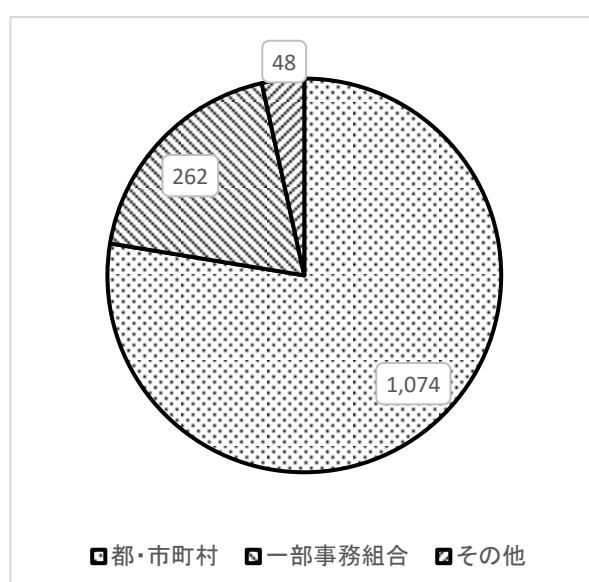


図 1-5 設置主体別の火葬場数

表 1 - 4 設置主体数、設置主体別の火葬場数（都道府県別）

項目 都道府県	設置主体数										設置主体別施設数										
	都・市 町 村	内 訳			一部 事務 組合	公設 計	宗教 団 法 人	民間 企 業	自治 会 等	設置 主 体 数 計	都・市 町 村	内 訳			一部 事務 組合	公設 計	うち PFI	宗教 団 法 人	民間 企 業	自治 会 等	施設 数 計
		都・市	町	村								都・市	町	村							
北海道	138	29	98	11	11	149	0	0	0	149	157	38	108	11	12	169	1	0	0	0	169
青森県	21	9	10	2	5	26	0	0	0	26	30	17	11	2	6	36	0	0	0	0	36
岩手県	20	9	10	1	5	25	1	0	0	26	23	12	10	1	6	29	1	1	0	0	30
宮城県	10	8	2	0	5	15	0	0	0	15	14	12	2	0	13	27	2	0	0	0	27
秋田県	12	9	3	0	5	17	0	0	0	17	18	15	3	0	7	25	0	0	0	0	25
山形県	20	9	10	1	3	23	0	0	0	23	21	10	10	1	3	24	0	0	0	0	24
福島県	13	8	4	1	10	23	0	0	0	23	14	9	4	1	10	24	0	0	0	0	24
茨城県	18	15	3	0	10	28	0	0	0	28	22	19	3	0	10	32	0	0	0	0	32
栃木県	6	6	0	0	6	12	0	0	0	12	6	6	0	0	7	13	2	0	0	0	13
群馬県	10	9	1	0	5	15	0	0	0	15	13	11	2	0	6	19	0	0	0	0	19
埼玉県	11	11	0	0	9	20	0	1	0	21	12	12	0	0	9	21	1	0	1	0	22
千葉県	13	12	1	0	10	23	0	0	0	23	14	13	1	0	13	27	1	0	0	0	27
東京都	11	5	2	4	5	16	0	3	0	19	13	5	2	6	5	18	0	0	8	0	26
神奈川県	12	10	2	0	2	14	0	1	0	15	16	14	2	0	2	18	1	0	1	0	19
新潟県	16	15	1	0	5	21	0	0	0	21	32	31	1	0	5	37	0	0	0	0	37
富山県	9	8	1	0	1	10	0	0	1	11	14	13	1	0	2	16	1	0	0	1	17
石川県	4	3	1	0	7	11	0	0	0	11	5	4	1	0	8	13	0	0	0	0	13
福井県	12	7	5	0	2	14	0	0	1	15	12	7	5	0	2	14	0	0	0	1	15
山梨県	8	7	1	0	5	13	0	0	0	13	8	7	1	0	5	13	0	0	0	0	13
長野県	6	5	0	1	16	22	0	0	0	22	9	8	0	1	17	26	0	0	0	0	26
岐阜県	27	17	9	1	3	30	1	0	0	31	38	28	9	1	3	41	1	1	0	0	42
静岡県	13	12	1	0	8	21	0	0	0	21	25	23	2	0	8	33	0	0	0	0	33
愛知県	23	19	3	1	8	31	0	0	0	31	26	21	4	1	8	34	4	0	0	0	34
三重県	21	13	8	0	2	23	0	0	1	24	30	20	10	0	2	32	2	0	0	1	33
滋賀県	6	6	0	0	4	10	0	0	0	10	7	7	0	0	4	11	1	0	0	0	11
京都府	10	8	2	0	1	11	0	0	0	11	10	8	2	0	1	11	0	0	0	0	11
大阪府	27	22	5	0	3	30	0	1	12	43	36	31	5	0	3	39	1	0	1	12	52
兵庫県	27	25	2	0	8	35	0	0	3	38	35	33	2	0	8	43	0	0	0	3	46
奈良県	21	12	8	1	4	25	0	0	11	36	22	13	8	1	4	26	1	0	0	11	37
和歌山県	20	6	14	0	3	23	0	0	0	23	23	6	17	0	3	26	0	0	0	0	26
鳥取県	1	0	1	0	4	5	0	0	0	5	1	0	1	0	4	5	0	0	0	0	5
島根県	16	7	9	0	1	17	0	0	0	17	25	13	12	0	1	26	0	0	0	0	26
岡山県	16	11	4	1	3	19	0	0	0	19	23	18	4	1	3	26	1	0	0	0	26
広島県	18	14	4	0	1	19	0	0	0	19	46	40	6	0	1	47	1	0	0	0	47
山口県	14	11	3	0	2	16	0	0	0	16	39	34	5	0	2	41	1	0	0	0	41
徳島県	10	7	3	0	3	13	0	1	0	14	12	7	5	0	3	15	0	0	1	0	16
香川県	16	8	8	0	1	17	0	0	1	18	25	15	10	0	1	26	0	0	0	1	27
愛媛県	16	10	6	0	2	18	0	1	0	19	37	27	10	0	2	39	0	0	1	0	40
高知県	8	5	3	0	6	14	0	0	0	14	8	5	3	0	6	14	0	0	0	0	14
福岡県	24	17	7	0	8	32	0	0	0	32	31	24	7	0	8	39	0	0	0	0	39
佐賀県	5	3	2	0	5	10	0	0	0	10	10	8	2	0	5	15	0	0	0	0	15
長崎県	15	13	2	0	1	16	0	0	0	16	30	25	5	0	1	31	0	0	0	0	31
熊本県	10	6	4	0	8	18	0	0	0	18	14	10	4	0	14	28	0	0	0	0	28
大分県	12	12	0	0	3	15	0	0	0	15	19	19	0	0	3	22	0	0	0	0	22
宮崎県	7	5	1	1	4	11	0	0	0	11	7	5	1	1	4	11	0	0	0	0	11
鹿児島県	18	12	6	0	8	26	0	0	0	26	25	19	6	0	10	35	0	0	0	0	35
沖縄県	17	4	3	10	1	18	2	1	0	21	17	4	3	10	2	19	0	2	1	0	22
合計	788	479	273	36	232	1,020	4	9	30	1,063	1,074	726	310	38	262	1,336	23	4	14	30	1,384
最大	138	29	98	11	16	149	2	3	12	149	157	40	108	11	17	169	4	2	8	12	169
最小	1	0	0	0	1	5	0	0	0	5	1	0	0	0	1	5	0	0	0	0	5
割合%	74.1	45.1	25.7	3.4	21.8	96.0	0.4	0.8	2.8	100.0	77.6	52.5	22.4	2.7	18.9	96.5	1.7	0.3	1.0	2.2	100.0

注：割合%は、設置主体数の合計に対する設置主体数の割合、施設数の合計に対する設置主体別施設数の割合を示す。

5 火葬場の設備

火葬場の設備については、火葬炉（人体炉）、汚物炉、動物炉及び式場についての元データを表 1-7 に示した。

(1) 火葬炉（人体炉）設置基数

火葬場の火葬炉（人体炉）設置基数は、表 1-5、図 1-6 に示すとおり、1～2 基が 602 施設（43.5%）、3～5 基が 528 施設（38.2%）、6 基以上が 249 施設（18.0%）である。経年的に見ると、1～2 基の小規模施設の減少が著しく、3～5 基の中規模施設が昭和 63～平成 20 年度が増加傾向でそれ以降やや減少傾向にあり、6 基以上の大規模施設は増加傾向にある。基数合計としては、平成 20 年度以降であるが、令和 2 年度まで増加傾向にあり、令和 8 年度は若干減って、5,306 基となっている。

都道府県別の火葬炉（人体炉）設置基数は、図 1-7 に示すとおり、北海道が 424 基と最も多く、次いで大阪府の 284 基、愛知県の 267 基となっている。

1 施設の設置基数については、愛知県名古屋市八事斎場の 46 基（ただし、現在建替え中で新斎場は 24 基）が最も多く、次いで北海道札幌市里塚斎場、愛知県名古屋市立第二斎場、大阪府大阪市立瓜破斎場、兵庫県神戸市立鶴越斎場の 30 基である。

表 1-5 火葬場の火葬炉（人体炉）設置基数

区分	昭和63年度		平成7年度		平成20年度		平成30年度		令和2年度		令和8年度	
	施設数	割合 (%)	施設数	割合 (%)	施設数	割合 (%)	施設数	割合 (%)	施設数	割合 (%)	施設数	割合 (%)
1基	786	40.9	409	25.5	326	20.9	258	17.7	236	16.4	210	15.2
2基	542	28.2	537	33.4	468	29.9	416	28.6	422	29.3	392	28.3
小計	1,328	69.1	946	58.9	794	50.8	674	46.3	658	45.8	602	43.5
3基	235	12.2	277	17.2	296	18.9	285	19.6	280	19.5	274	19.8
4基	136	7.1	132	8.2	164	10.5	166	11.4	164	11.4	164	11.8
5基	84	4.4	86	5.4	94	6.0	93	6.4	92	6.4	90	6.5
小計	455	23.7	495	30.8	554	35.4	544	37.3	536	37.3	528	38.2
6～10基	98	5.1	120	7.5	158	10.1	171	11.7	171	11.9	178	12.9
11基以上	40	2.1	44	2.7	52	3.3	63	4.3	68	4.7	71	5.1
小計	138	7.2	164	10.2	210	13.4	234	16.1	239	16.6	249	18.0
不明	0	0.0	2	0.1	5	0.3	5	0.3	5	0.3	5	0.4
合計	1,921	100.0	1,607	100.0	1,563	100.0	1,457	100.0	1,438	100.0	1,384	100.0
基数合計	—		—		5,298基		5,340基		5,358基		5,306基	

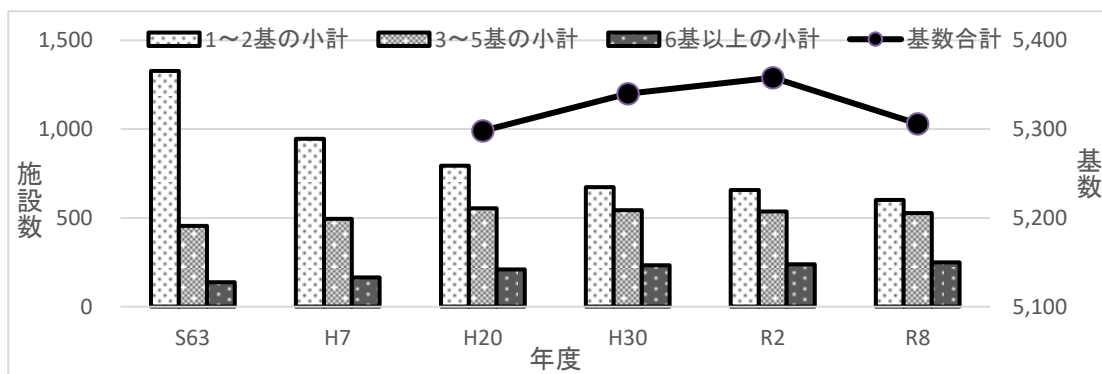


図 1-6 火葬場の火葬炉（人体炉）設置基数の推移

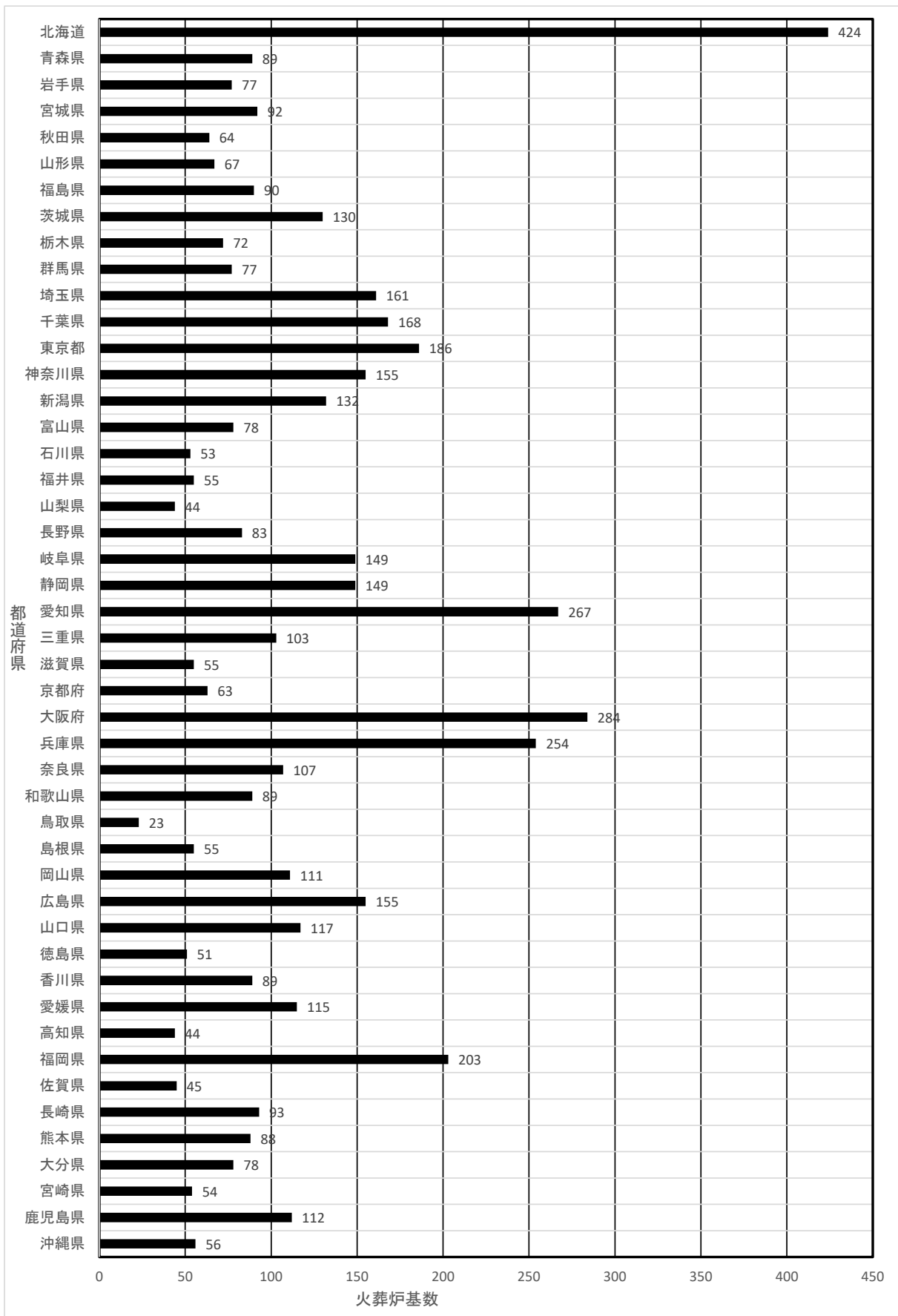


図 1 - 7 都道府県別の火葬場の火葬炉（人体炉）設置基数

(2) 火葬場の汚物炉、動物炉、式場の設置

火葬場の汚物炉、動物炉、式場の設置状況は、表 1-6～7、図 1-8 に示すとおり、令和 8 年度で、汚物炉が 384 施設 (27.7%)、動物炉が 248 施設 (17.9%)、式場が 318 施設 (23.0%) である。経年的に見ると、汚物炉が減少傾向、動物炉が増加傾向、式場が微増傾向にある。

都道府県別に設置状況を見ると、汚物炉は北海道の 67 施設が最も多く、兵庫県の 15 施設が次であり、徳島県には設置施設がない。1 施設あたりでは 2 基設置した 6 県 6 施設が最も多い。

動物炉は兵庫県の 24 施設が最も多く、次いで岐阜県と愛知県の 23 施設であり、11 府県で設置施設がない。1 施設あたりでは神奈川県横浜市戸塚斎場の 3 基が最も多く、2 基設置が 6 都県 10 施設である。

式場は茨城県の 24 施設が最も多く、次いで愛知県の 17 施設であり、6 県で設置施設がない。1 施設あたりでは東京都東京博善(株)町屋斎場の 15 式場が最も多く、同じ東京博善(株)で代々幡斎場 14 式場、桐ヶ谷斎場 12 式場、落合斎場 11 式場と続く。

表 1-6 火葬場の汚物炉、動物炉、式場の設置状況

区分		年度	平成20年度	平成30年度	令和2年度	令和8年度
施設総数			1,563	1,457	1,438	1,384
汚物炉 設置施設	施設数		507	429	427	384
	割合(%)		32.4	29.4	29.7	27.7
	最大基数		2	2	2	2
動物炉 設置施設	施設数		197	231	233	248
	割合(%)		12.6	15.9	16.2	17.9
	最大基数		3	3	3	3
式場 併設施設	施設数		310	313	315	318
	割合(%)		19.8	21.5	21.9	23.0
	最大室数		10	10	10	15

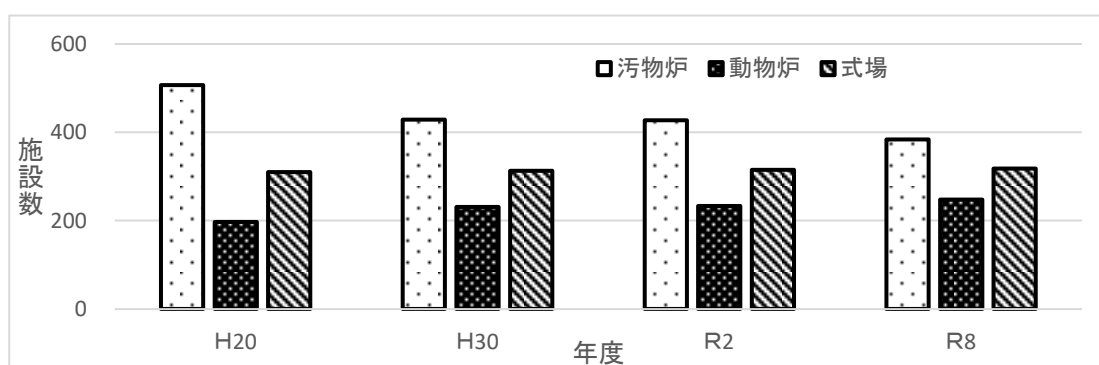


図 1-8 火葬場の汚物炉、動物炉、式場の設置状況の推移

表1-7 火葬場の火葬炉（人体炉）、汚物炉、動物炉、式場の設置状況（都道府県別）

項目 都道府県	火葬										汚物炉				動物炉			式場					
	火葬炉 基数	1基 施設	2基 施設	小計	3基 施設	4基 施設	5基 施設	小計	6~ 10基	11基 以上	小計	不明	合計	最大 基数	有	無	最大 基数	有	無	最大 基数	有	無	最大 基数
北海道	424	49	77	126	22	10	5	37	3	3	6	0	169	30	67	102	1	13	156	1	1	168	1
青森県	89	6	20	26	5	2	0	7	3	0	3	0	36	7	14	22	1	12	24	1	0	36	0
岩手県	77	8	11	19	5	2	3	10	1	0	1	0	30	9	3	27	1	9	21	1	0	30	0
宮城県	92	6	6	12	6	6	1	13	1	1	2	0	27	20	4	23	2	5	22	1	0	27	0
秋田県	64	5	11	16	7	1	0	8	0	1	1	0	25	12	8	17	1	4	21	1	2	23	1
山形県	67	3	10	13	3	5	3	11	0	0	0	0	24	5	11	13	1	2	22	1	0	24	0
福島県	90	1	7	8	9	2	1	12	4	0	4	0	24	10	11	13	1	1	23	1	2	22	1
茨城県	130	0	6	6	8	5	6	19	7	0	7	0	32	8	11	21	1	3	29	1	24	8	3
栃木県	72	0	0	0	4	4	0	8	4	1	5	0	13	16	5	8	1	1	12	1	6	7	2
群馬県	77	4	3	7	5	1	1	7	3	2	5	0	19	12	10	9	1	6	13	1	15	4	3
埼玉県	161	0	0	0	1	3	1	5	15	2	17	0	22	14	5	17	1	12	10	1	15	7	4
千葉県	168	0	6	6	5	2	1	8	9	4	13	0	27	16	5	22	1	2	25	1	14	13	4
東京都	186	5	3	8	1	2	0	3	8	7	15	0	26	20	1	25	1	2	24	2	15	11	15
神奈川県	155	0	0	0	3	1	1	5	9	5	14	0	19	16	4	15	1	3	16	3	12	7	4
新潟県	132	4	8	12	8	8	5	21	3	1	4	0	37	12	12	25	1	2	35	1	2	35	2
富山県	78	1	1	2	6	2	3	11	3	1	4	0	17	11	11	6	2	1	16	1	1	16	2
石川県	53	0	3	3	3	4	0	7	3	0	3	0	13	8	9	4	2	4	9	1	1	12	1
福井県	55	2	4	6	2	2	3	7	2	0	2	0	15	10	5	10	1	3	12	1	1	14	1
山梨県	44	0	5	5	3	2	1	6	2	0	2	0	13	6	4	9	2	0	13	0	3	10	2
長野県	83	3	6	9	9	2	4	15	2	0	2	0	26	7	6	20	1	7	19	1	0	26	0
岐阜県	149	5	12	17	11	5	2	18	5	2	7	0	42	15	12	30	1	23	19	2	14	28	4
静岡県	149	1	5	6	12	3	4	19	6	2	8	0	33	14	10	23	1	10	23	1	8	25	2
愛知県	267	1	5	6	4	2	4	10	11	7	18	0	34	46	13	21	2	23	11	2	17	17	2
三重県	103	10	11	21	2	4	1	7	3	2	5	0	33	12	9	24	2	13	20	1	9	24	3
滋賀県	55	0	0	0	2	4	0	6	5	0	5	0	11	8	4	7	1	7	4	1	3	8	2
京都府	63	1	1	2	2	3	2	7	1	1	2	0	11	24	5	6	1	0	11	0	3	8	1
大阪府	284	3	6	9	9	7	3	19	15	4	19	5	52	30	12	40	1	17	35	1	15	37	5
兵庫県	254	2	4	6	12	9	6	27	8	5	13	0	46	30	15	31	1	24	22	2	12	34	4
奈良県	107	10	7	17	10	4	4	18	1	1	2	0	37	11	8	29	1	8	29	1	7	30	3
和歌山県	89	2	10	12	7	2	2	11	2	1	3	0	26	13	7	19	1	5	21	1	6	20	3
鳥取県	23	0	1	1	1	1	0	2	2	0	2	0	5	7	2	3	1	2	3	1	0	5	0
島根県	55	10	8	18	5	2	0	7	1	0	1	0	26	6	5	21	1	0	26	0	2	24	1
岡山県	111	1	11	12	3	4	2	9	2	3	5	0	26	14	4	22	1	5	21	2	5	21	2
広島県	155	10	16	26	8	4	2	14	5	2	7	0	47	12	9	38	1	7	40	1	14	33	2
山口県	117	9	18	27	5	2	3	10	3	1	4	0	41	12	11	30	1	3	38	1	12	29	1
徳島県	51	4	1	5	6	3	1	10	1	0	1	0	16	10	0	16	0	0	16	0	3	13	4
香川県	89	4	8	12	6	3	3	12	2	1	3	0	27	11	3	24	1	4	23	1	9	18	3
愛媛県	115	8	17	25	4	6	1	11	3	1	4	0	40	12	9	31	1	1	39	1	13	27	3
高知県	44	1	8	9	2	1	0	3	2	0	2	0	14	10	4	10	1	0	14	0	6	8	3
福岡県	203	6	4	10	10	5	2	17	7	5	12	0	39	25	13	26	1	0	39	0	7	32	2
佐賀県	45	1	6	7	2	3	2	7	1	0	1	0	15	7	1	14	1	2	13	1	4	11	1
長崎県	93	4	12	16	7	5	0	12	2	1	3	0	31	11	4	27	1	2	29	1	4	27	1
熊本県	88	3	8	11	10	6	0	16	0	1	1	0	28	15	3	25	1	0	28	0	2	26	1
大分県	78	5	5	10	4	4	2	10	1	1	2	0	22	16	3	19	1	0	22	0	5	17	3
宮崎県	54	1	1	2	3	0	3	6	2	1	3	0	11	12	4	7	1	0	11	0	4	7	3
鹿児島県	112	5	11	16	9	5	1	15	3	1	4	0	35	12	7	28	1	0	35	0	7	28	1
沖縄県	56	6	9	15	3	1	1	5	2	0	2	0	22	8	1	21	1	0	22	0	13	9	3
合計	5,306	210	392	602	274	164	90	528	178	71	249	5	1,384	-	384	1,000	-	248	1,136	-	318	1,066	-
最大	424	49	77	126	22	10	6	37	15	7	19	5	169	46	67	102	2	24	156	3	24	168	15
最小	23	0	0	0	1	0	0	2	0	0	0	0	5	5	0	3	0	0	3	0	0	4	0
割合%	-	15.2	28.3	43.5	19.8	11.8	6.5	38.2	12.9	5.1	18.0	0.4	100.0	-	27.7	72.3	-	17.9	82.1	-	23.0	77.0	-

注：割合%は、それぞれ施設数合計に対する割合を示す。

6 火葬場の経過年数（建設年代）

現在稼働している火葬場の竣工からの経過年数は、表 1-8～9、図 1-9 に示すとおり、31～40 年が 408 施設（29.5%）で最も多く、41～50 年が 290 施設（21.0%）、21～30 年が 273 施設（19.7%）、11～20 年が 166 施設（12.0%）、51～60 年が 94 施設（6.8%）、10 年以下が 88 施設（6.4%）、61 年以上が 40 施設（2.9%）であり、建築物の耐用年数 50 年を超える施設及び耐用年数が迫っている施設（ここでは 41 年以上とし、不明も含む。）が 449 施設（32.4%）となっている。

全国で最も古い火葬場は、兵庫県神戸市立甲南斎場の昭和 3 年（1928 年）であり、それ以外に昭和 20 年（1945 年）以前の火葬場が 1 都 1 府 3 県に 7 施設（東京都瑞江葬儀所は建替え中）残っている。

表 1-8 火葬場の建設年代

建設年	不明	昭和41年以前	昭和42～51年	昭和52～61年	昭和62～平成8年	平成9～18年	平成19～28年	平成29年以降	合計
経過年数	—	61年以上	51～60年	41～50年	31～40年	21～30年	11～20年	10年以下	—
施設数	25	40	94	290	408	273	166	88	1,384
割合（%）	1.8	2.9	6.8	21.0	29.5	19.7	12.0	6.4	100.0

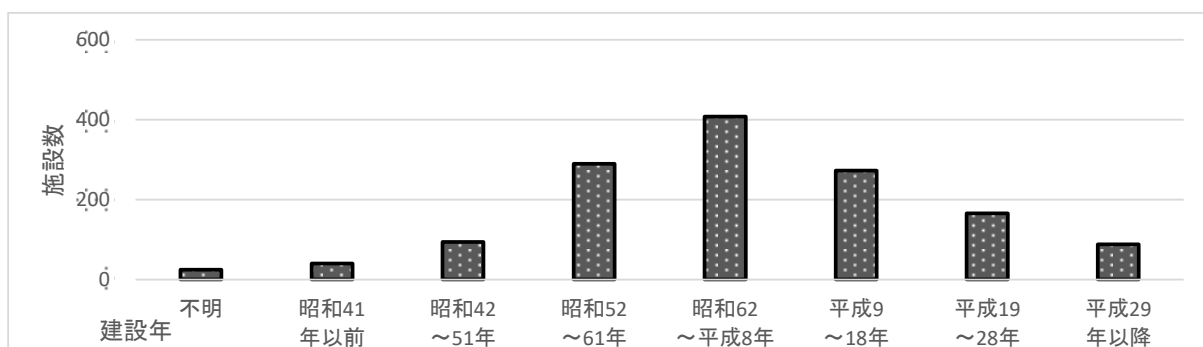


図 1-9 火葬場の建設年代

表1-9 火葬場の建設年代（都道府県別）

建設年 都道府県	建設年											施設数
	最古 施設	不明	昭和41 年以前	昭和42 ～51年	昭和 51年 以前計	昭和52 ～61年	昭和62 ～平成 8年	平成9 ～18年	平成19 ～28年	平成29 年以降	昭和 52年 以降計	
北海道	1964	0	1	25	26	47	45	26	15	10	143	169
青森県	1972	0	0	2	2	10	13	7	2	2	34	36
岩手県	1971	0	0	1	1	5	9	4	7	4	29	30
宮城県	1967	0	0	3	3	6	8	3	2	5	24	27
秋田県	1961	0	1	0	1	3	11	6	2	2	24	25
山形県	1971	0	0	1	1	7	8	4	3	1	23	24
福島県	1954	0	1	0	1	3	9	4	3	4	23	24
茨城県	1977	0	0	0	0	8	9	9	4	2	32	32
栃木県	1978	0	0	0	0	3	5	2	1	2	13	13
群馬県	1967	0	0	2	2	7	4	4	2	0	17	19
埼玉県	1977	0	0	0	0	6	3	5	5	3	22	22
千葉県	1964	0	1	1	2	5	9	7	2	2	25	27
東京都	1937	0	2	1	3	3	5	9	5	1	23	26
神奈川県	1934	0	1	0	1	3	8	4	1	2	18	19
新潟県	1964	0	1	3	4	8	6	6	11	2	33	37
富山県	1971	1	0	3	3	4	3	1	3	2	13	17
石川県	1963	0	1	2	3	2	3	3	2	0	10	13
福井県	1970	1	0	3	3	2	3	5	1	0	11	15
山梨県	1942	0	2	0	2	3	0	7	1	0	11	13
長野県	1972	0	0	2	2	7	5	6	6	0	24	26
岐阜県	1953	0	3	5	8	5	14	10	3	2	34	42
静岡県	1962	0	1	5	6	9	7	5	3	3	27	33
愛知県	1952	0	3	2	5	6	8	2	6	7	29	34
三重県	1978	3	0	0	0	7	10	7	4	2	30	33
滋賀県	1980	0	0	0	0	2	2	4	1	2	11	11
京都府	1959	0	2	1	3	2	3	2	1	0	8	11
大阪府	1935	10	8	4	12	5	8	8	6	3	30	52
兵庫県	1928	2	2	1	3	9	14	13	3	2	41	46
奈良県	1959	5	1	6	7	6	7	8	2	2	25	37
和歌山県	1966	0	1	2	3	6	9	4	3	1	23	26
鳥取県	1991	0	0	0	0	0	3	1	1	0	5	5
島根県	1972	0	0	1	1	3	13	8	1	0	25	26
岡山県	1962	0	1	2	3	5	10	1	2	5	23	26
広島県	1959	0	2	2	4	9	12	12	8	2	43	47
山口県	1965	0	1	2	3	6	18	10	2	2	38	41
徳島県	1955	0	1	1	2	7	1	1	4	1	14	16
香川県	1960	2	1	1	2	5	7	6	4	1	23	27
愛媛県	1960	0	2	3	5	8	12	11	3	1	35	40
高知県	1978	0	0	0	0	2	7	2	3	0	14	14
福岡県	1972	0	0	1	1	14	12	5	5	2	38	39
佐賀県	1978	0	0	0	0	2	7	3	1	2	15	15
長崎県	1974	0	0	1	1	4	13	10	2	1	30	31
熊本県	1975	0	0	1	1	6	13	6	1	1	27	28
大分県	1977	0	0	0	0	5	10	3	4	0	22	22
宮崎県	1984	0	0	0	0	1	5	2	3	0	11	11
鹿児島県	1974	0	0	1	1	8	15	4	7	0	34	35
沖縄県	1971	1	0	3	3	6	2	3	5	2	18	22
合計	—	25	40	94	134	290	408	273	166	88	1,225	1,384
最大	1991	10	8	25	26	47	45	26	15	10	143	169
最小	1928	0	0	0	0	0	0	1	1	0	5	5
割合%	—	1.8	2.9	6.8	9.7	21.0	29.5	19.7	12.0	6.4	88.5	100.0

注：割合%は、それぞれ施設数合計に対する割合を示す。